

PerkinElmer 公司用户会简介

姚继军

- PerkinElmer NCN 技术支持经理
- 1360-111-6722



80
YEARS FOR
A HEALTHIER
WORLD

ARE YOU
IN?



A young girl in a white dress is flying a colorful kite on a beach at sunset. The kite is large and has a checkered pattern in shades of green, yellow, and red. The girl is looking up at the kite, and the background is a bright, hazy sky with soft clouds. The overall mood is peaceful and hopeful.

OUR MISSION

Innovating for a healthier world

满足用户需求

更洁净和更安全的环境

每年，我们的解决方案大约被用于检测

22.5亿
个空气、水和土壤
样本，

降低环境中的潜在风险。





PerkinElmer 为您提供独一无二的体验

针对性的创新和多年的市场领导经验让您如虎添翼。

创新

突破性的解决方案
和创新性的方法

质量

最高品质的
产品与服务

知识

更深入的洞悉
市场变化和用户需求

客户导向

在每一次的沟通互动
中，超越您的期望

Phenotypes

- tumor
- killer T
- helper T
- T-reg
- B cell
- other

使研究人员能够对实体肿瘤内多种类型的免疫细胞，同时进行可视化、定量分析和表征。

帮助患者更快做出决定

A family of four is sitting on a rocky shore by a lake, looking out at a vast mountain range. The mountains are rugged and rocky, with some green patches. The lake is calm and blue. The sky is overcast.

为了 更加美好的未来

帮助我们的用户更加深入地了解所应用的科技，更好地保护我们的环境、
确保食物的安全和我们家庭的健康。

Perkin和Elmer



C.W. Elmer

R.S. Perkin

- 1937 PerkinElmer 成立
- 1944 开始生产销售第一台商用红外 -- Model 12
- 1955 推出世界第一台商业气相色谱仪 -- Model 154
- 1961 推出世界第一台火焰原子吸收光谱仪-- Model 214
- 1970 推出世界第一台石墨炉原子吸收光谱仪--HGA-70
- 1983 推出世界第一台商用 ICP-MS--ELAN 250
- 1993 推出世界第一台全谱直读型ICP-OES--OPTIMA 3000
- 1999 推出世界第一台带反应池的ICP-MS--ELAN 6100 DRC

一个80年的创新历史

PerkinElmer建立



第一台红外分光光度计



EG&G



人类太空探索



第一台ICP-MS



新名字新的领导地位



关注人类和环境健康



NEXION™ 300 ICP-MS



PerkinElmer ——分析技术的先行者和创新者

- 1944 推出世界第一台商用IR (Model 12)
- 1954 推出世界第一台红外显微镜
- 1955 推出世界第一台商业气相色谱仪 (Model 154)
- 1959 推出世界第一根毛细色谱柱和第一台FID检测器(Model 154-C)
- 1961 推出世界第一台火焰原子吸收光谱仪(Model 214)
- 1967 推出世界第一台GC顶空进样器 (Model F-40)
- 1970 推出世界第一台石墨炉原子吸收光谱仪(HGA-70)
- 1981 推出世界第一台GC热脱附进样器(ATD-50)
- 1983 推出世界第一台商用 ICP-MS (ELAN 250)
- 1993 推出世界第一台全谱直读型ICP-OES (Optima 3000)
- 1994 推出世界第一台全谱直读型AAS (SIMAA 6000)
- 1997 推出世界第一台双向观测的ICP-OES (Optima 3300DV)
- 1998 推出世界第一台智能型全自动FTIR (Spectrum One)
- 1999 推出世界第一台带反应池的ICP-MS, 获金奖 (ELAN 6100 DRC)
- 2008 推出世界第一台线扫描红外图象仪 (Spotlight)
- 2010 推出世界第一台三重四级杆ICP-MS (NexION 300)
- 2011 推出世界第一台平板等离子体ICP-OES (Optima 8X00)

“不怕脏，脏不怕，怕不脏”的质谱仪

——珀金埃尔默在华全球首发立式三重四极杆质谱



“不怕脏，脏不怕，怕不脏”的质谱仪
——珀金埃尔默在华全球首发立式三重四极杆质谱

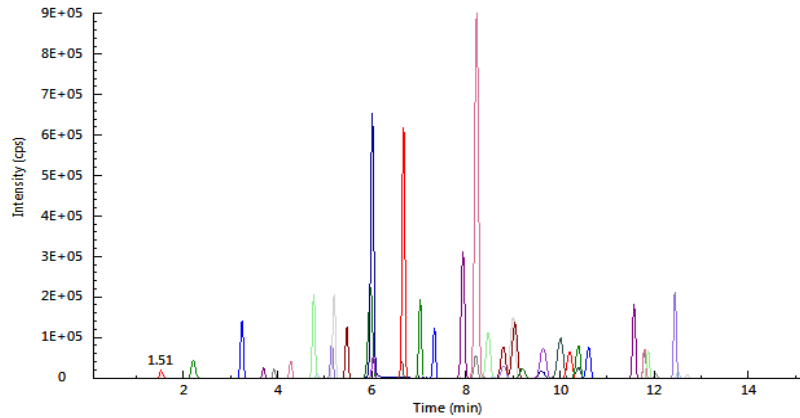


成都质检院

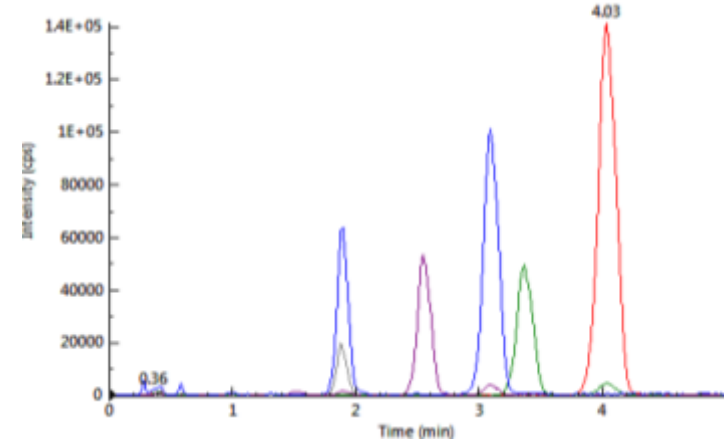


洪七公

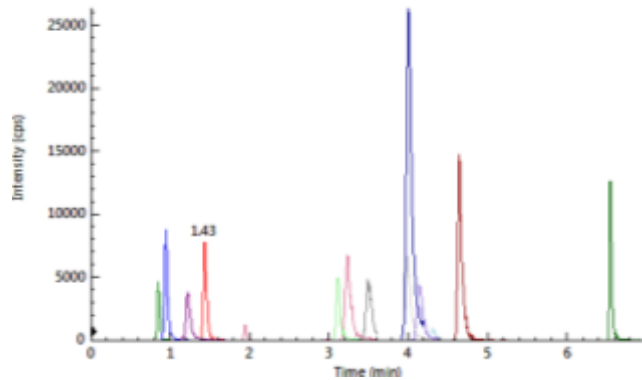
食品安全整体解决方案实例



农业部例行监测项目：**51种农药残留**



食品中黄曲霉毒素的测定



动物源性食品中磺胺类药物残留检测



Torion Tridion-9 便携式气质



- **便携**: 全部重量14.5公斤.
- **快速**: 3 min完成测试
- **可靠**: 可以在极端环境中使用
- **简单**: 彩色LCD和易用的图形用户界面 GUI
- **多用**: 可用于现场检测化学毒剂、爆炸物、环境污染物

现场检测，能快速启动，快速分析，现场得到分析结果

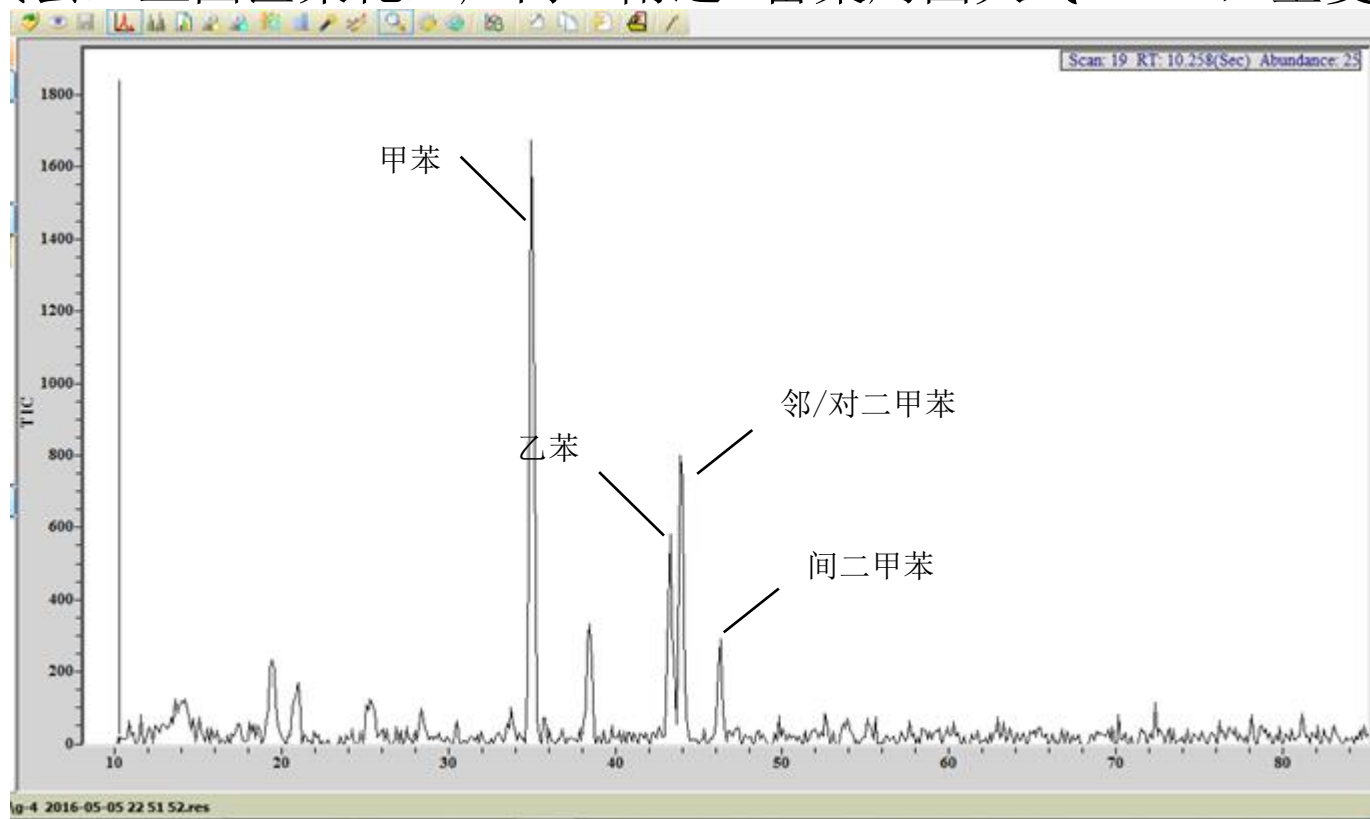


TRIDION-9便携式气质现场检测应用实例



一、江苏南通市海安县工业园应急检测

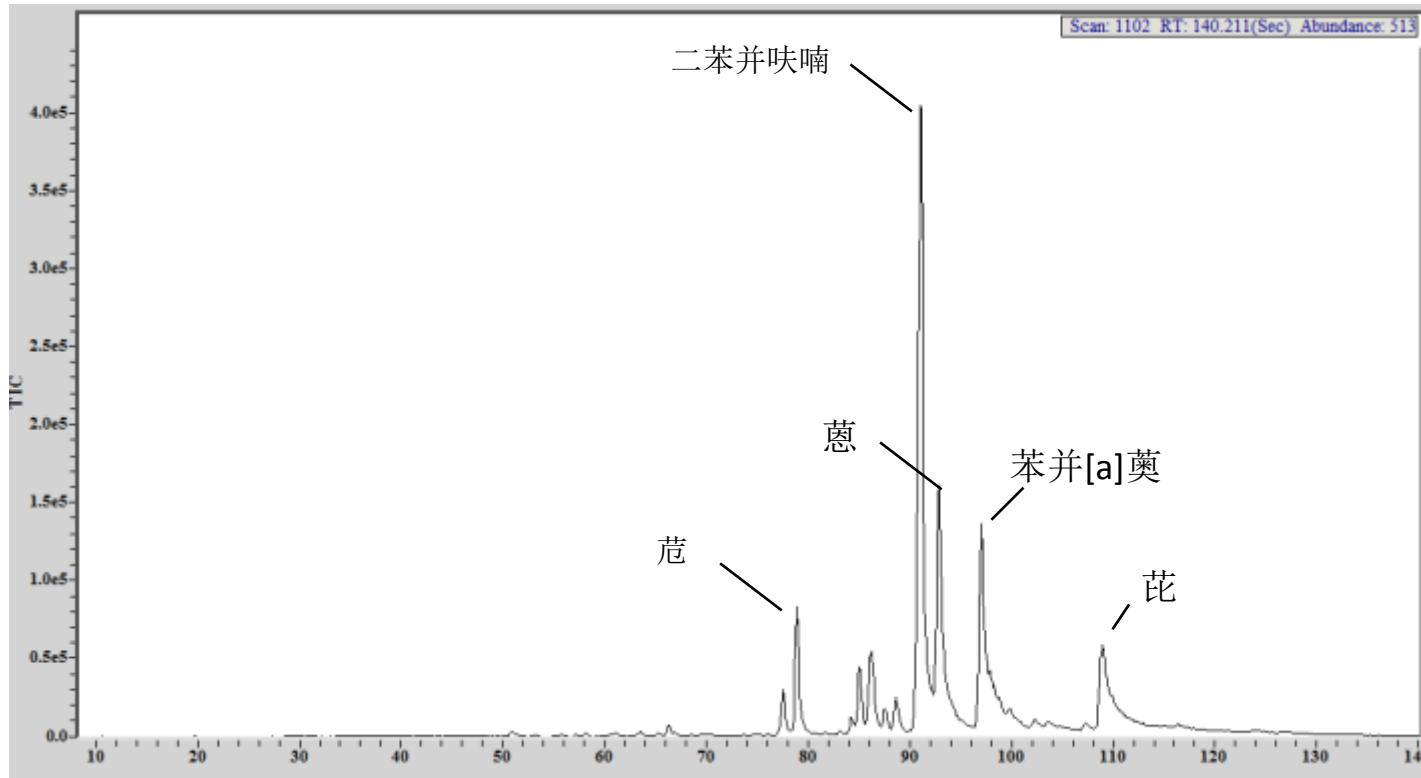
海安县工业园区某化工厂门口附近 富集周围大气300ml，重复监测3次。



海安工业区附近居民投诉空气中有异味，应当地环保部门邀请，PE工程师携带Torion T-9便携式质谱仪及时赶到海安，当场检测出空气中苯系污染物，同时确定污染来源为工厂的原料物品泄漏。为当地环保部门检查执法提供了有力的支持。

二、地理所土壤样品检测

土壤样品检测，使用固相微萃取进样针进样，富集时间10min，检测时间3min。



中科院地理所应急检测，测出土壤样品中有苯并芘类的持久性污染物。土壤已被污染，需要修复。

天地之**大**，随时可**达**！

TRIDION-9气质联用仪
便携、快速、易用、可靠、高灵敏度

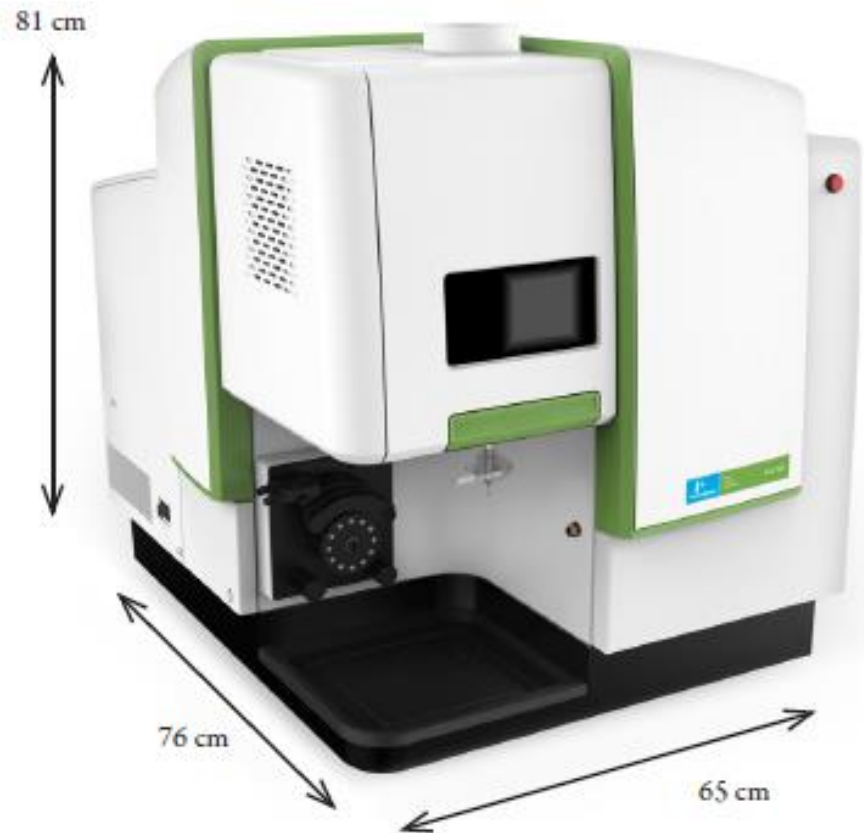
ANYTIME
ANYPLACE
ANYWHERE



The TRIDION™-9 is the world's fastest and most portable GC-TMS

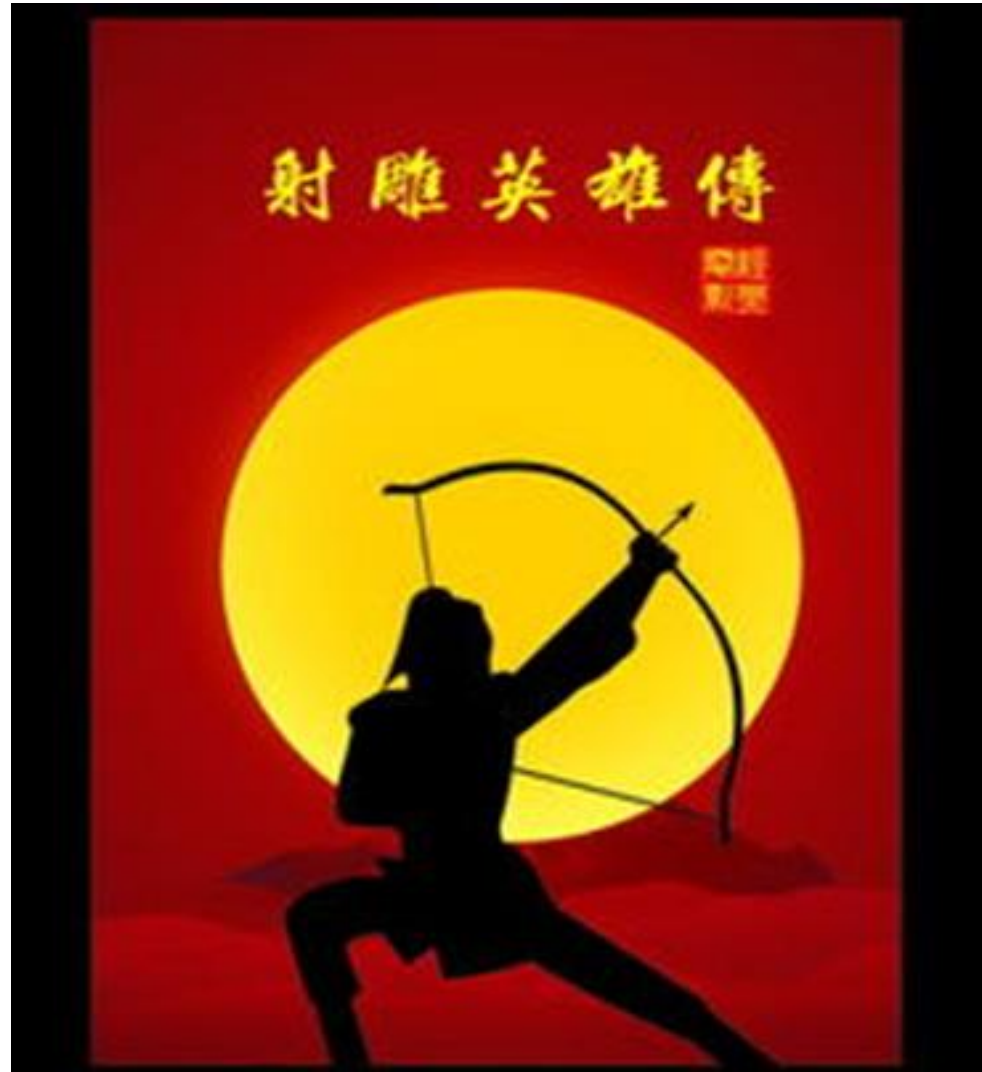
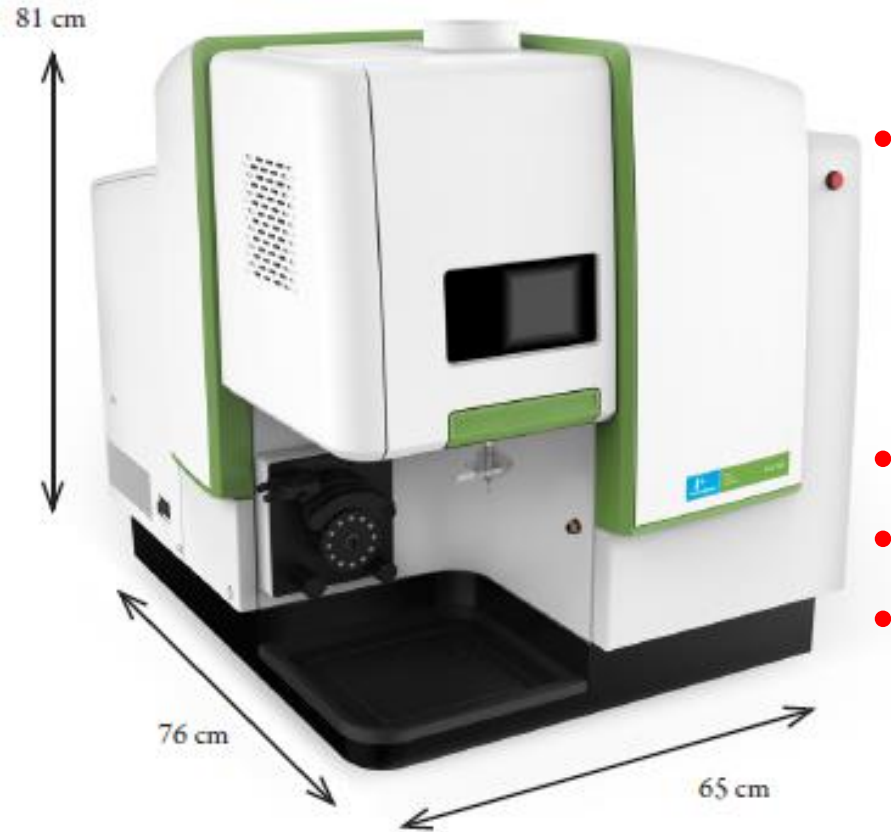
Avio 200的关键特点

- 高大威猛



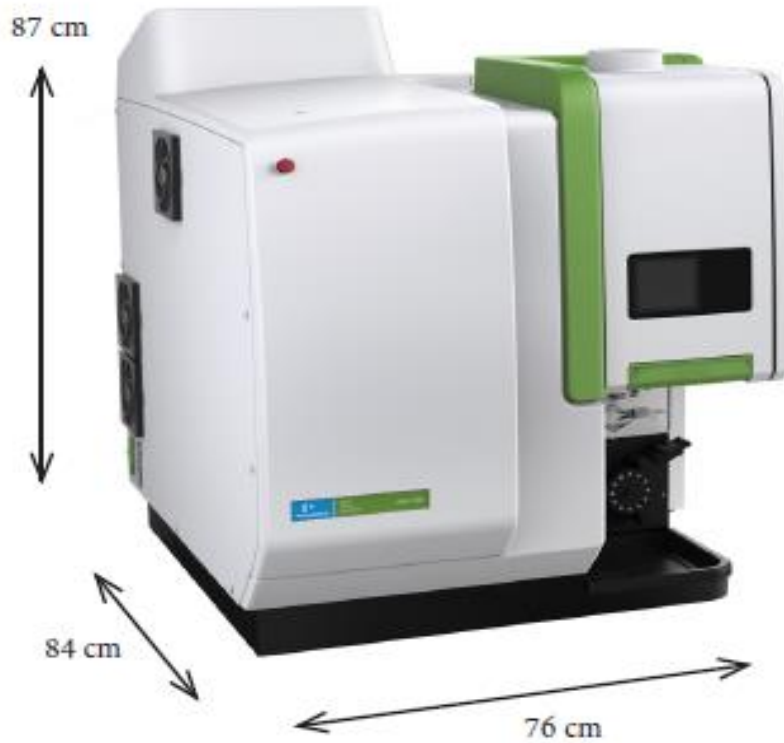
Avio 200的关键特点

- 短小精悍



Avio 500的关键特点

- 多快好省准



NexION 2000 ICP-MS

三重四极杆九路气，开启全能新天地



- 三路离子源气
- 等离子体气
- 辅助气
- 雾化气
- 三种进样系统改进气
- 高盐稀释气
- 有机加氧气
- 甲烷增敏气
- 三类碰撞反应气
- 碰撞性气体
- 氧化性气体
- 还原性气体

9路气，7个质量流量计

Environmental Health 一分析实验室全面解决方案

分子光谱分析 • 紫外-可见分光光度计 • 高速傅立叶红外图像系统 • 傅立叶红外光谱仪 • 荧光分光光度计



LAMBDA™ 265 365 465
UV/Vis Solutions



Spotlight™ 150i/200i
傅立叶变换红外显微镜系统



Frontier™
FT-IR, NIR and FIR Spectroscopy



Spectrum Two™
FT-IR Spectroscopy

热分析与元素分析 • 差示扫描量热仪 • 热重分析仪 • 元素分析仪 • 动态机械分析仪 • 热机械分析仪



DSC 4000/6000



DSC 8000/8500



TGA 8000™



2400 Series II CHNS/O

新型联用分析系统 • 热重 - 红外联用技术 (TG-IR) • 热重 - 质谱联用技术 (TG-MS) • 热重 - 气质联用分析技术 (TG-GC/MS)
• 热重 - 红外 - 气质联用技术 (TG-IR-GC/MS)



TG-IR



TG-MS



TG-GC/MS



TG-IR-GC/MS

Environmental Health — 分析实验室全面解决方案

无机元素分析 • 原子吸收光谱仪 • ICP 发射光谱仪 • ICP 质谱仪 • 样品制备装置



PinAAcle™ Series
Atomic Absorption Spectrometers



Avio™ 200 ICP Optical
Emission Spectrometers



NexION® 2000 ICP-MS



Titan MPS™ 微波消解仪

色谱分析 • 气相色谱仪 • 超高液相色谱仪 • 顶空和带捕集阱顶空自动进样器 • 热脱附自动进样器



Clarus™ 680/580/480
Gas Chromatography



Altus™ HPLC



Altus™ UPLC®



TurboMatrix™ HS



TurboMatrix™ TD/ATD

有机质谱分析 • 气质联用仪 • 液质联用仪 • 直接进样飞行时间质谱仪 • 便携式气质联用仪



Clarus® SQ 8 GC/MS



QSight™ 三重四极杆
液质联用仪



AxION® DSA/TOF



Torion® T-9 Portable GC/MS

PerkinElmer 整体解决方案

原子光谱



AA900



微波消解



ICP-OES



ICP-MS



红外



图像



分子光谱



奶粉分析仪



三联机

热分析和联用技术



TMA4000



色谱质谱



GC-MS-MS



LC-MS



DSA-TOF



顶空/热脱附



DSC

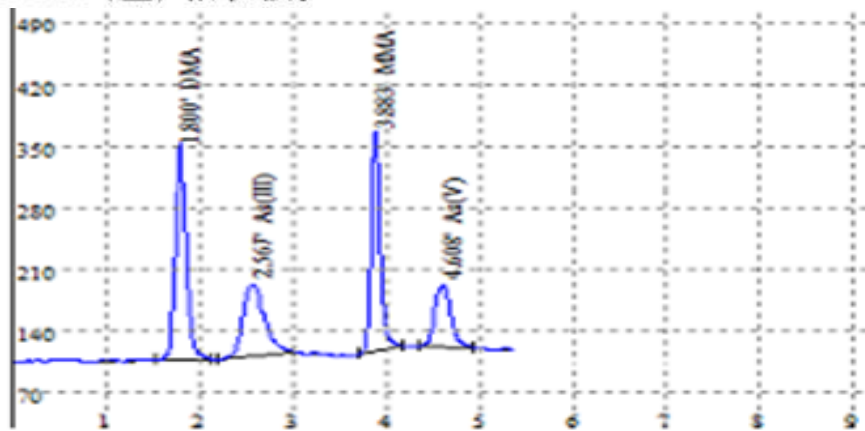


GC-MS

从元素含量到物质形态



通过GC输送线将Clarus 580 GC (右) 与NexION300D ICP-MS (左) 相联接。

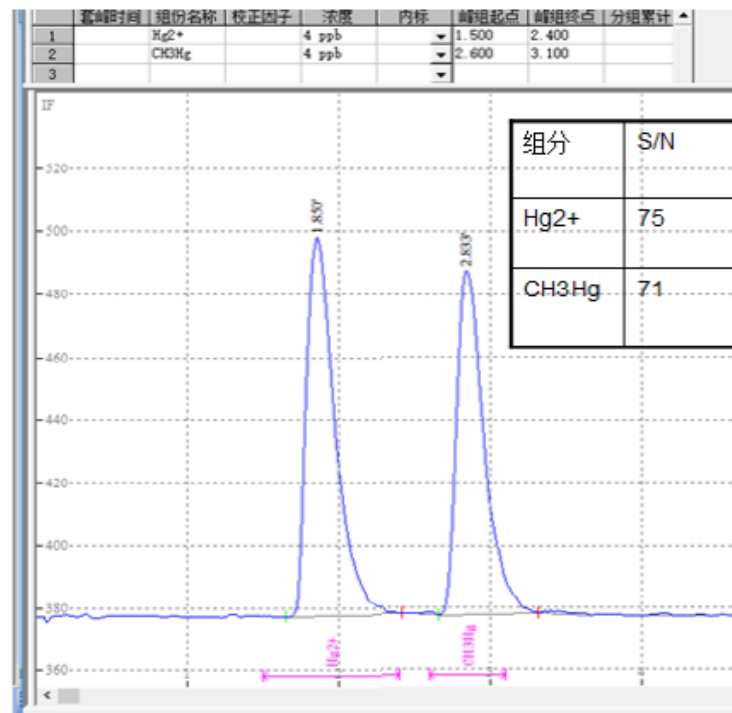


序号	保留时间	名称	浓度	峰面积	峰高
1	1.800	DMA		19405	2395
2	2.567	As(III)	2.5	13195	808
3	3.883	MMA		17350	2450
4	4.608	As(V)	2.5	8365	708

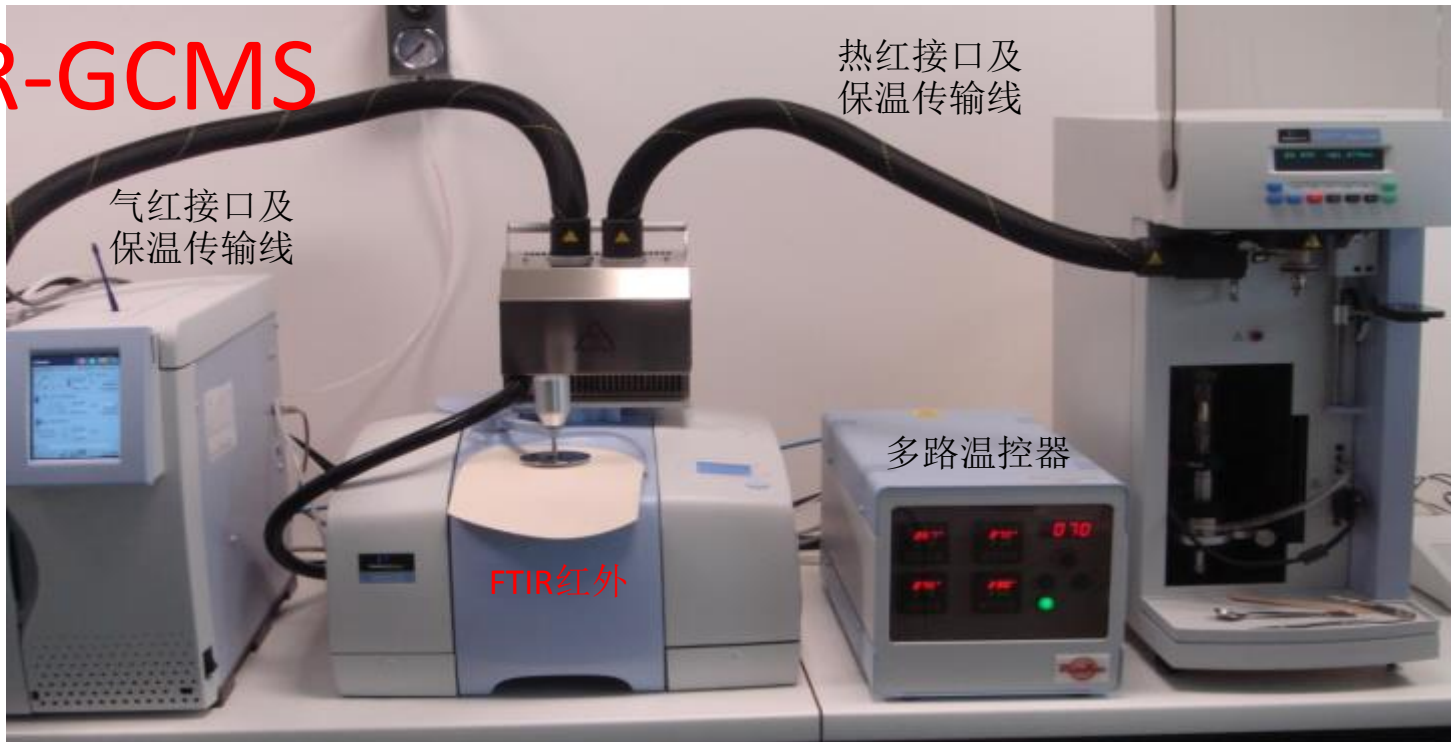
总计
含量单位: $\mu\text{g/L}$



Flaxar 10 HPLC与NexION 300X联用



TG-IR-GCMS



GCMS

气红接口及
保温传输线

热红接口及
保温传输线

多路温控器

FTIR红外

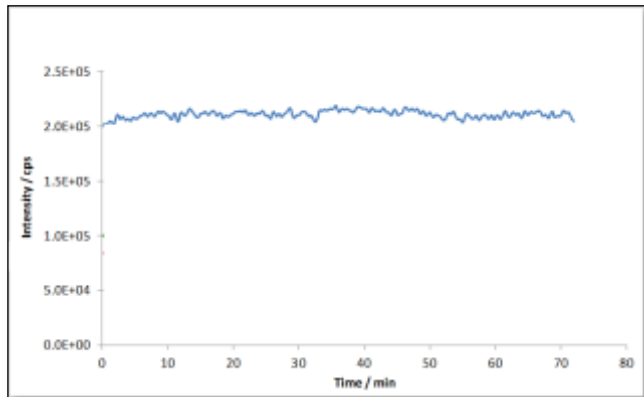
TGA热重,
也可换成
TG/DTA



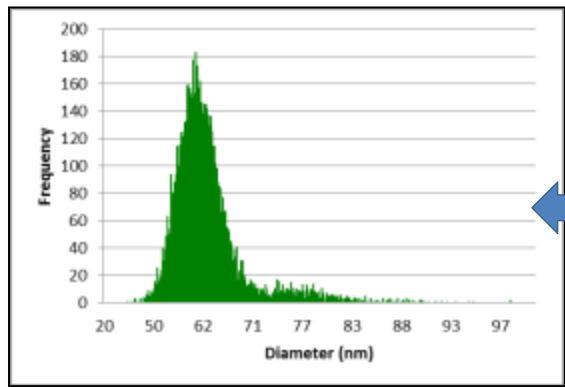
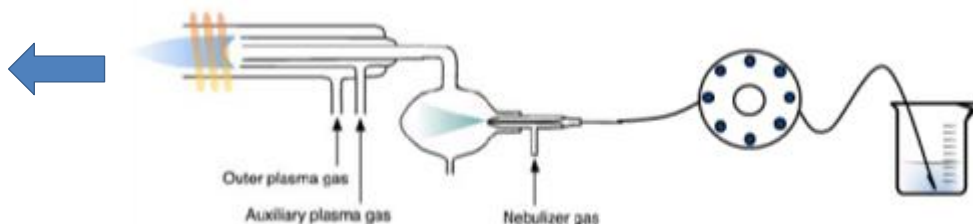
令狐冲 吸星大法

段誉 北冥神功

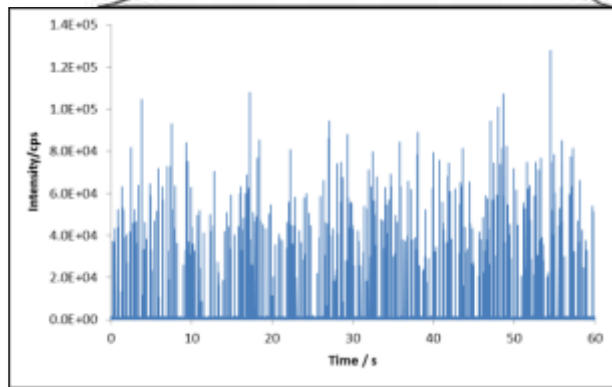
从溶解态到单粒子



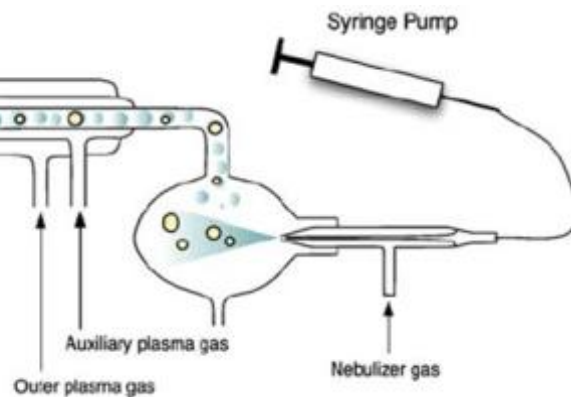
传统溶液样品分析



Particle Size Information



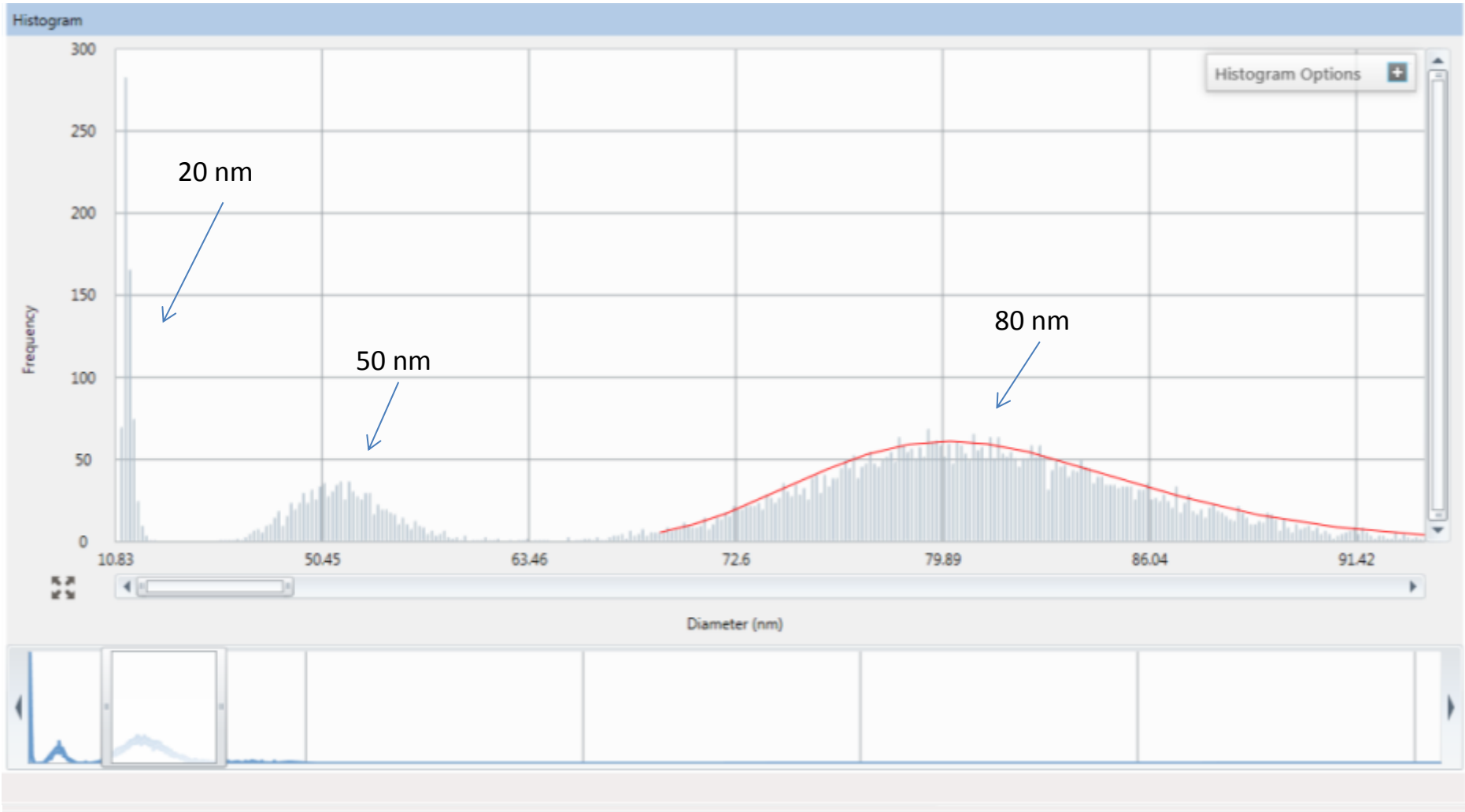
Individual Signal Events



单粒子ICPMS分析

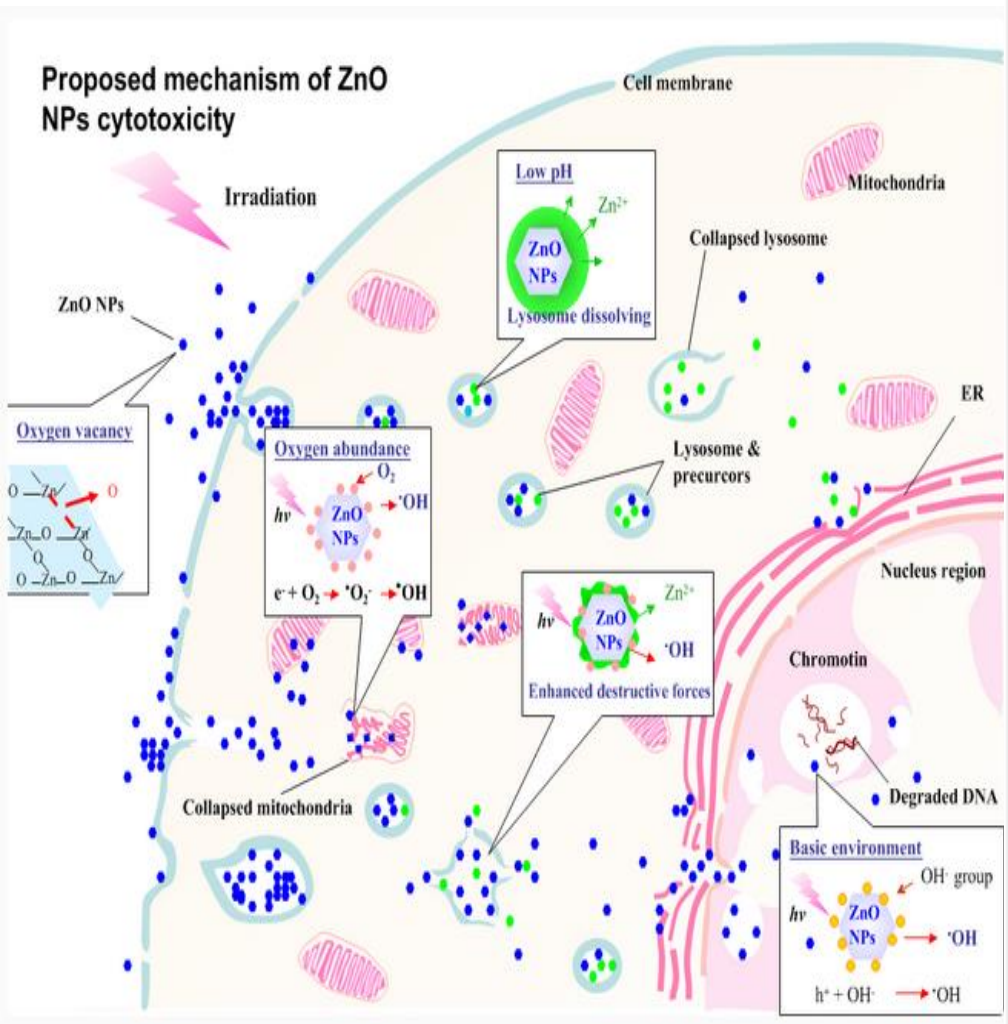
Differentiation between Dissolved and Particles Signal

从单粒子到多粒子

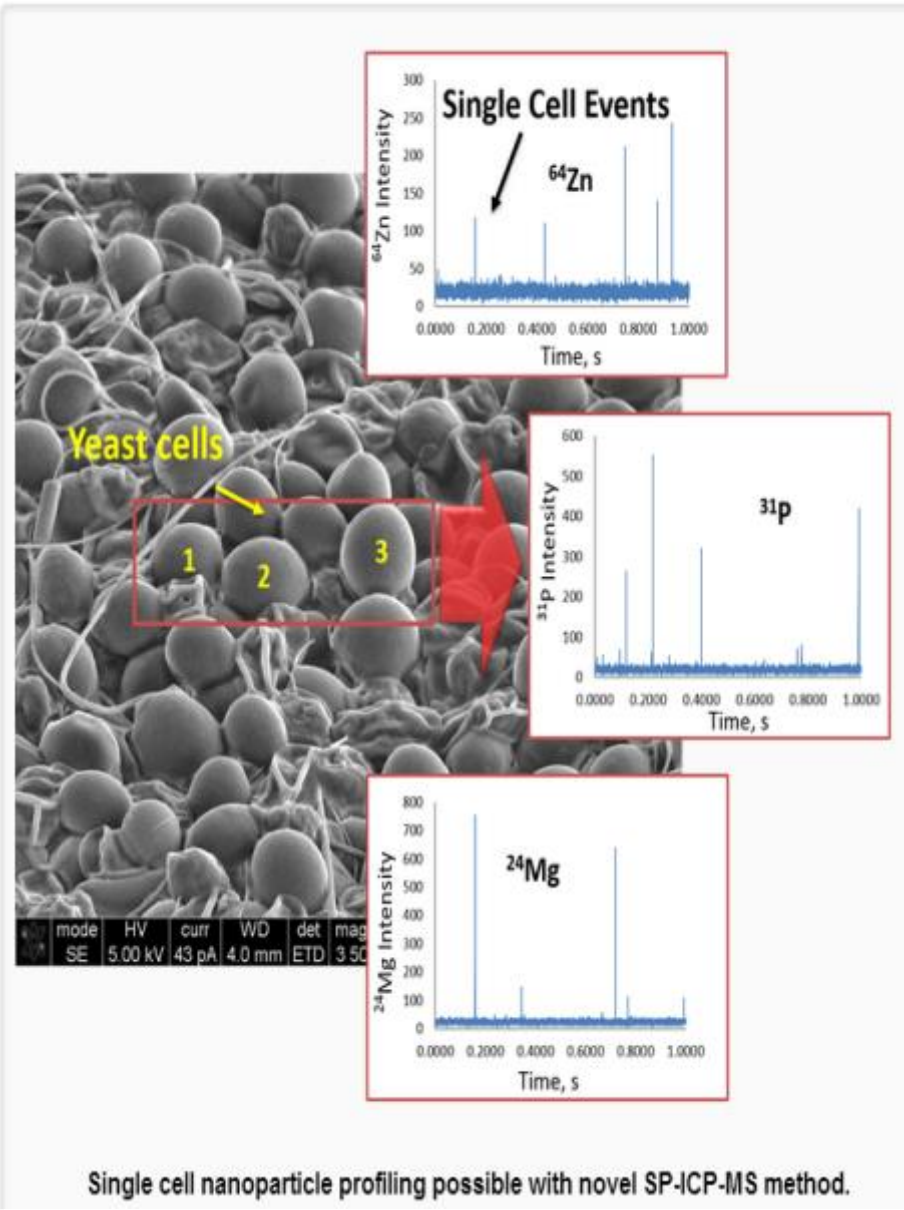


Sample Containing 20, 50 and 80 nm Gold Nanoparticles

从多粒子到单细胞



CS3M researchers suggest sunscreen ZnO nanoparticles may pose skin cancer risk.

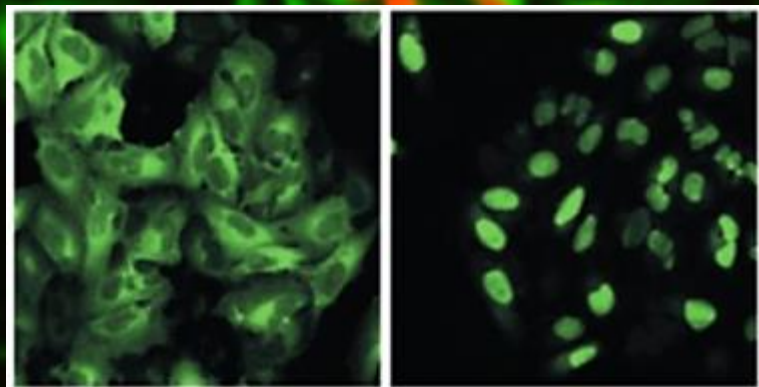


Single cell nanoparticle profiling possible with novel SP-ICP-MS method.

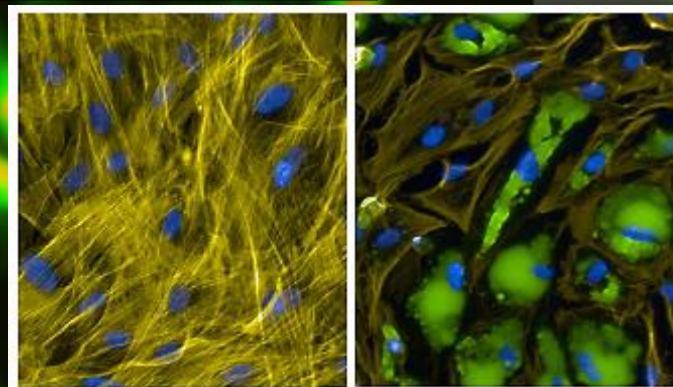
从单细胞到多细胞



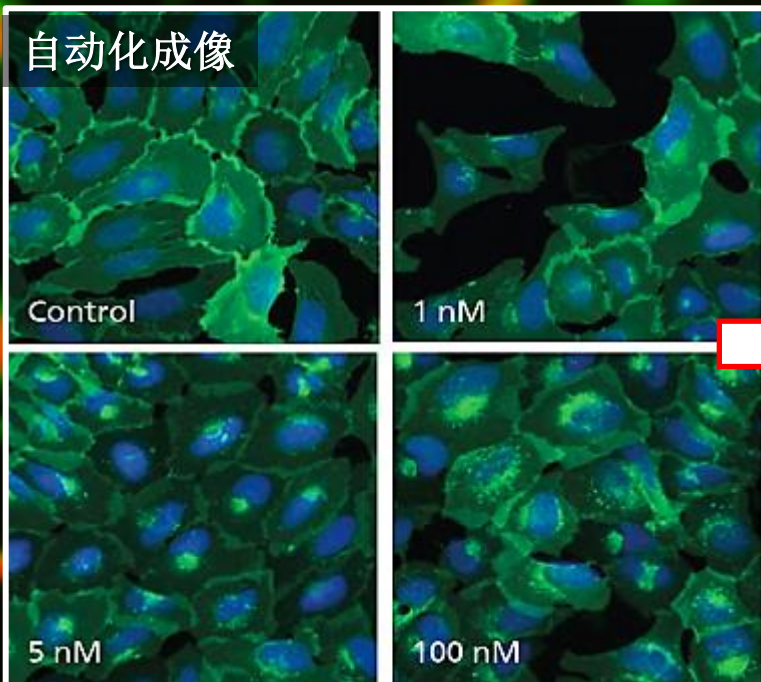
信号分布差异



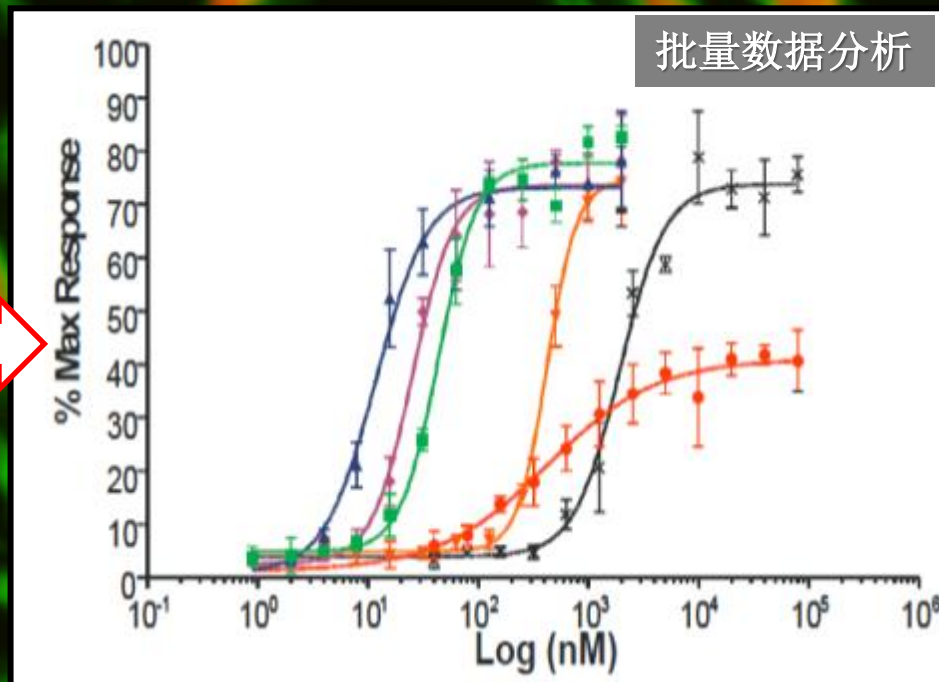
纹理结构特征差异



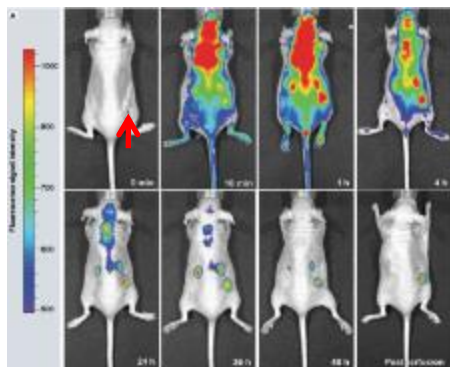
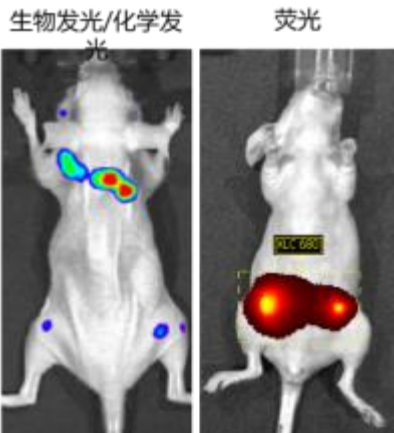
自动化成像



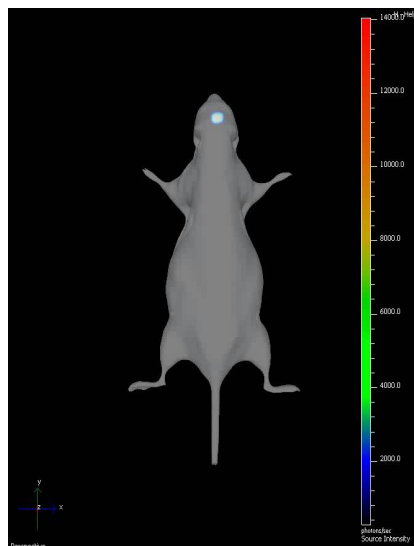
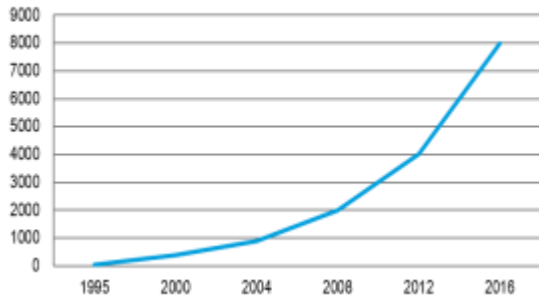
批量数据分析



从多细胞到小动物活体



To date >8000 publications



- 11个型号，包括光学、MicroCT、PET等；
- 市场总容量年度70余台，PKI为60台；
- 总市场占有率约70%，国内装机300台；
- 国内用户发表文献1000以上；
- 全球最顶级示范实验室，超强应用支持团队；
- 唯一配备配套细胞株和试剂的品牌；

从活体正常组织到活体肿瘤组织

DLIT 3D Reconstruction

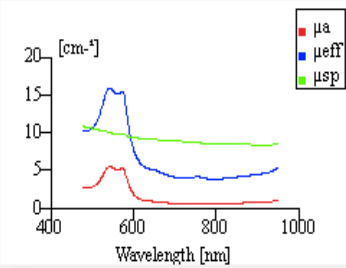
Analyze Properties Results

Tissue Properties: Mouse Tissue

Source Spectrum: Firefly

Plot: Tissue Properties

Luminescent Calibration :
Result not found



Graph showing μ_a (red), μ_{eff} (blue), and μ_{sp} (green) vs Wavelength [nm].

DLIT 3D Reconstruction

Analyze Properties Results

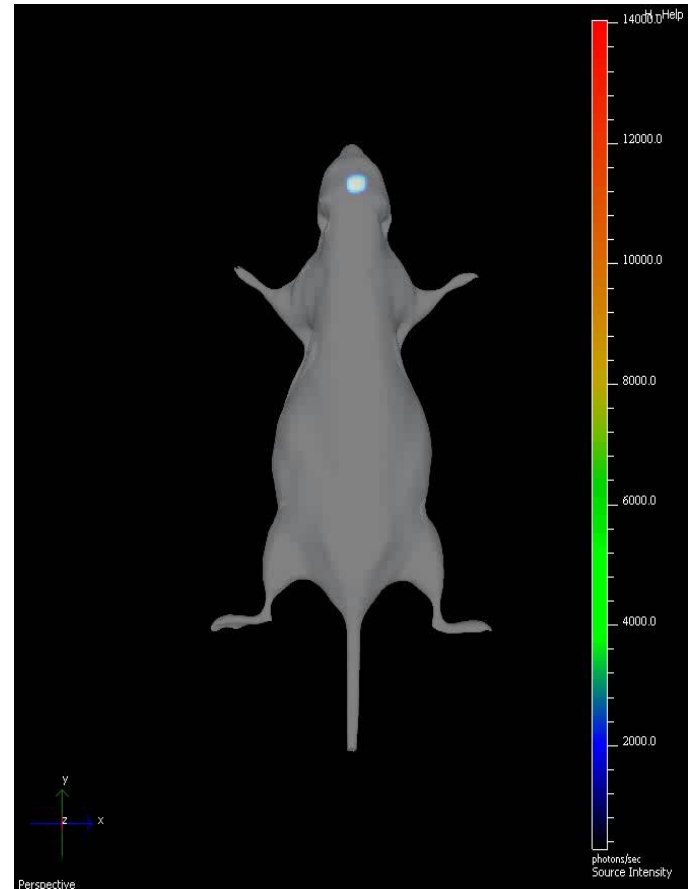
Sequence: EL20120517115255_SEQ
Tissue: Mouse Tissue Source: Firefly

Select Filters:

Filter	Threshold %
<input checked="" type="checkbox"/> 560	0.5
<input checked="" type="checkbox"/> 580	0.5
<input checked="" type="checkbox"/> 600	0.5
<input checked="" type="checkbox"/> 620	0.5
<input checked="" type="checkbox"/> 640	0.5

• Select wavelengths

NNLS Start



从动物组织到人体组织

取材、切片



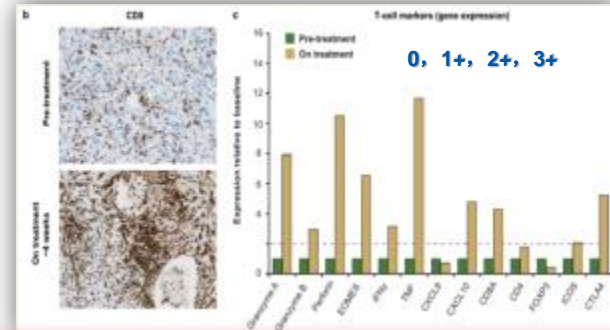
染色、封片



成像观察



数据分析与信息归纳



PerkinElmer

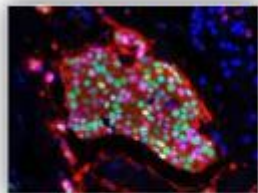


三大技术

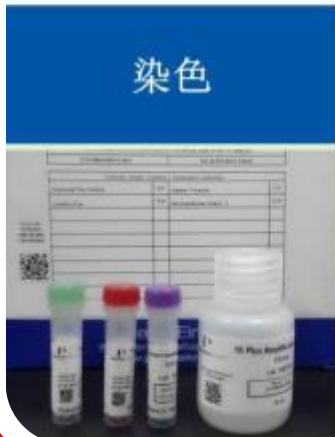
- 多色标记
- 光谱成像
- 智能软件

三大难题

- 规范化
- 自动化
- 创新性

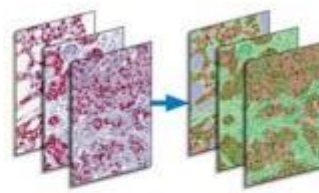


染色



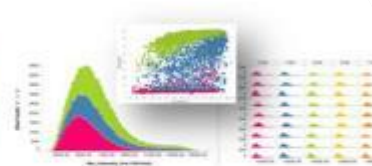
成像

多光谱技术
Mantra、Vectra
成像系统



分析

智能组织识别技术
inForm分析软件



归纳

统计学数据深度挖掘
Spotfire统计学软件



What Is CS3M?

单纳米颗粒、单细胞、单分子监测中心

The Center for Single Nanoparticle, Single Cell, and Single Molecule Monitoring (CS3M) develops emerging and innovative technologies at the single nanoparticle, single cells, and single molecule levels to provide effective solutions focused:

- Early cancer detection
- Nanomedicine design and drug delivery
- Nanoparticle monitoring
- And broad applications to the life sciences, analytical chemistry, environmental monitoring, and others.

In addition CS3M provides leadership in research and education through its internationally recognized researchers. CS3M also serves as a primary conduit for connecting new technologies with technology commercialization entities to enable rapid translation to industry and clinical practice.



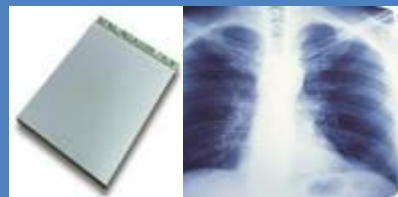
广泛的检测和影像技术...



检测



影像



实验室信息学 & 服务
检测
影像



服务 & 实验室信息学

...以出色的服务和软件技术为支撑

PerkinElmer Mission---为了更好的人类 健康和环境健康



诊断

个性化医疗



癌症



气候



监测

污染



转化医学



健康



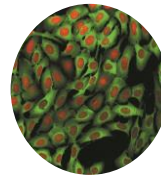
洁净水源



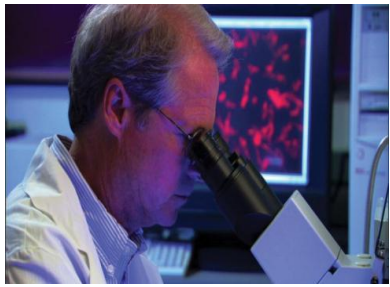
致癌物



再生医学



发现

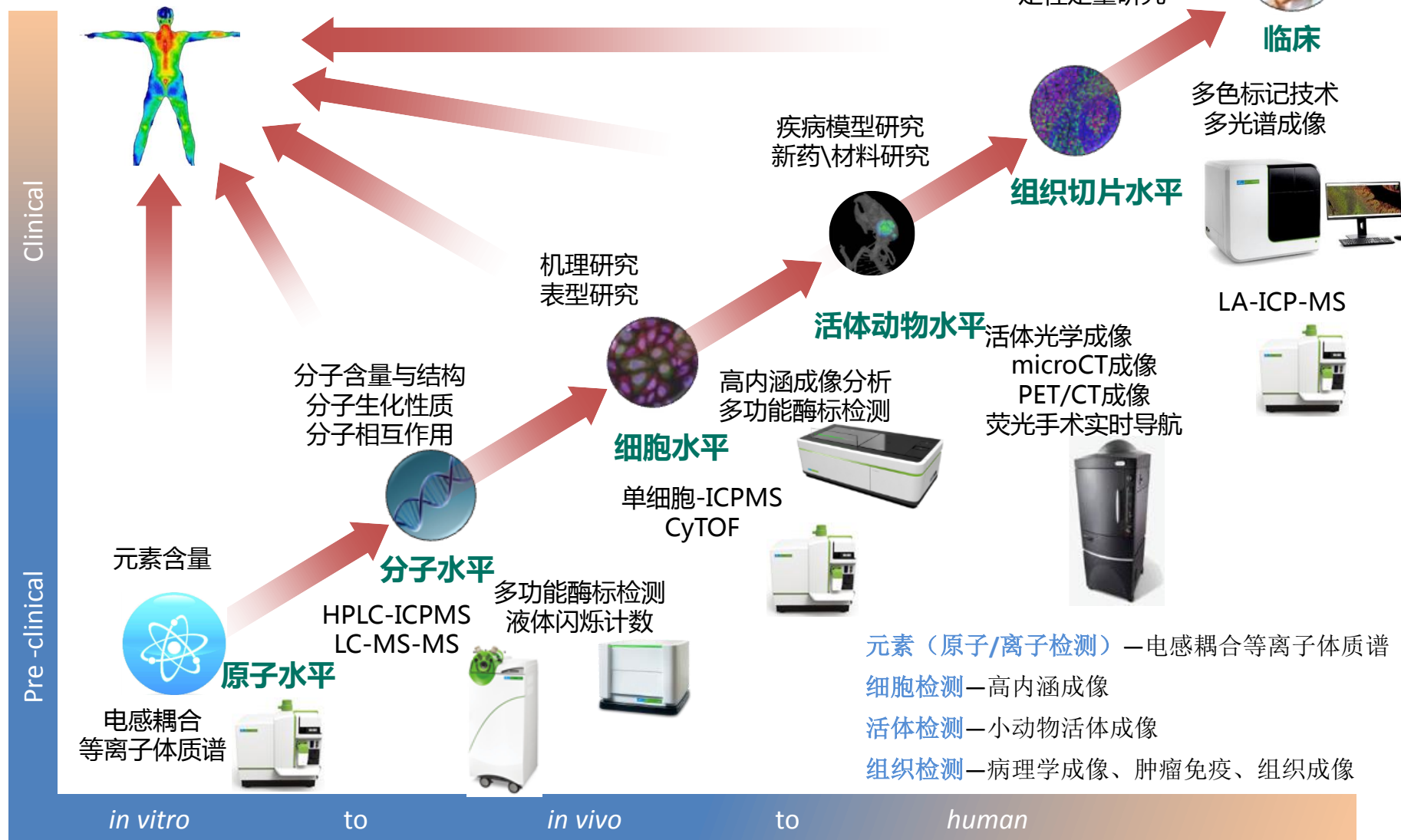


分析



PerkinElmer 生命科学研究方案

应用方向



- 元素（原子/离子检测）— 电感耦合等离子体质谱
- 细胞检测— 高内涵成像
- 活体检测— 小动物活体成像
- 组织检测— 病理学成像、肿瘤免疫、组织成像

未来

Diagnosics Business

Core Franchises:



**Prenatal
Screening**

- Instruments
- Assays
- SW & Services



**Newborn
Screening**

- Instruments
- Assays
- SW & Services



ViaCord

- Cord Blood
- Cord Tissue

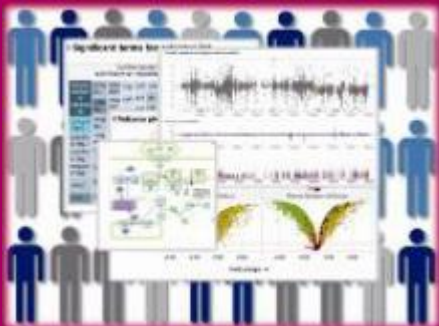


Informatics - 信息科学



PerkinElmer Signals™ Perspectives

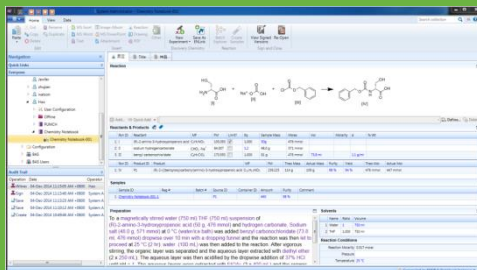
探索



OmicsOffice

- 定量PCR分析
- 微阵列分析
- 下一代测序技术
- HCS自动分析

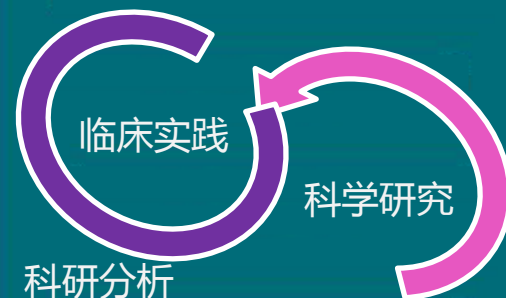
发展



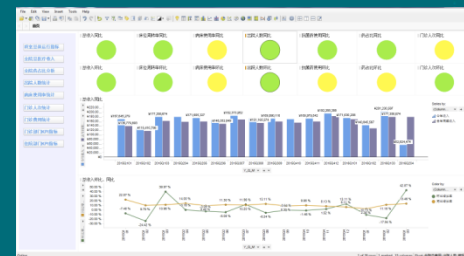
E-Notebook

- 生物鉴定
- 化学绘图
- R&D LIMS
- 登记和库存管理

临床



科研分析



决策支持

精准医疗

OneSource Enterprise - 实验室仪器整体服务



作为全球领先的实验室仪器服务供应商，PerkinElmer OneSource 提供：

Asset management
资产管理服务

仪器维修与维护
仪器资产管理
信息化管理系统
仪器使用率服务

Relocation
实验室搬迁服务

搬迁项目规划
GXP实验室搬迁
设备的拆装机调试
供应商协调
设备包装及运输
危险品，冷链样品
运输

Compliance
合规服务

I/O/PQ验证文档
仪器校准服务
数据的记录与归档
数据完整性服务
CSV计算机化系统验证
IT 服务器验证

Lab IT
信息化服务

技术支持与咨询
软硬件系统更新
仪器软件应用支持

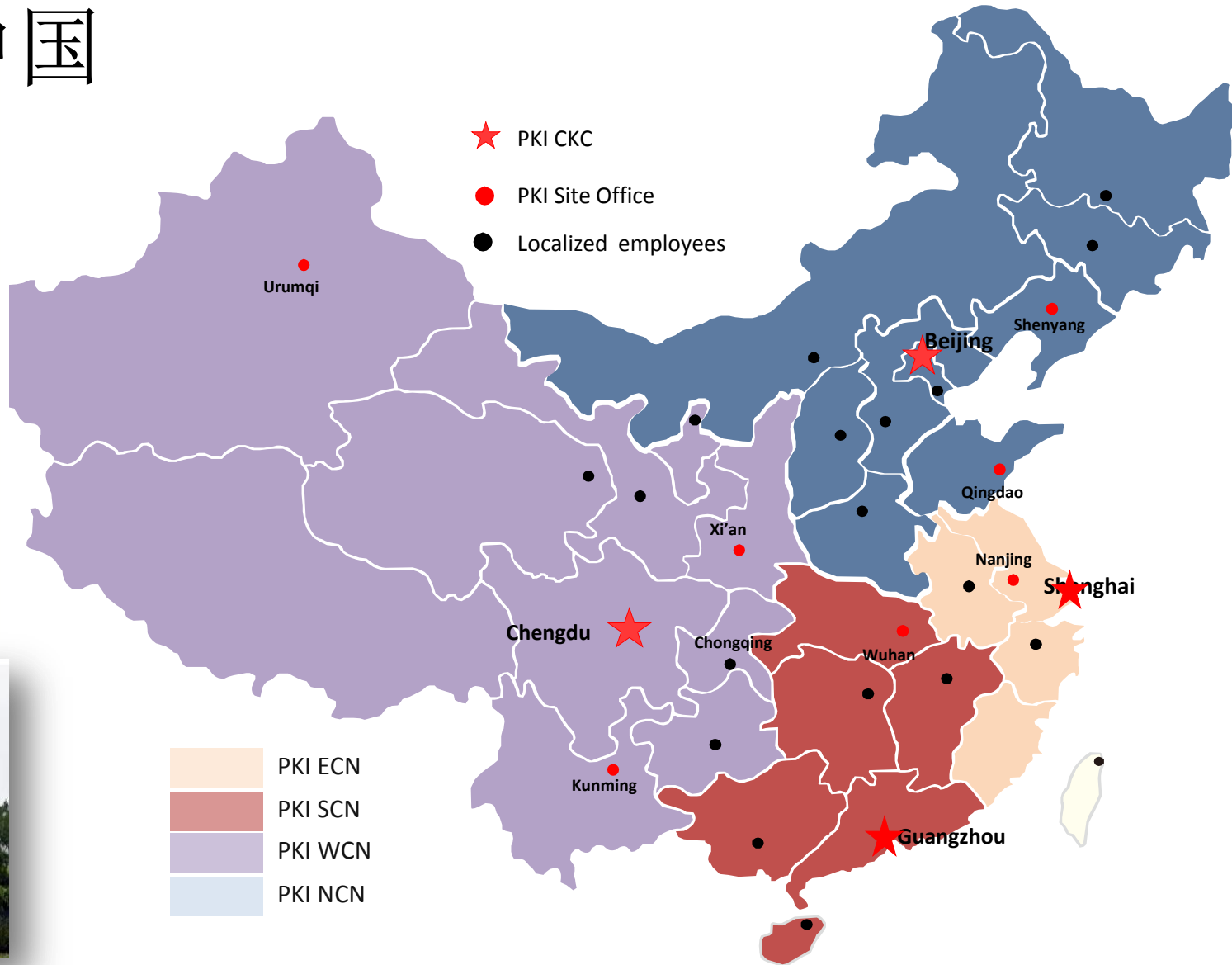
Scientific
科学服务

实验室效率咨询
设备性能检验
实验室管理服务
实验支持服务
科研支持服务

PerkinElmer

中国

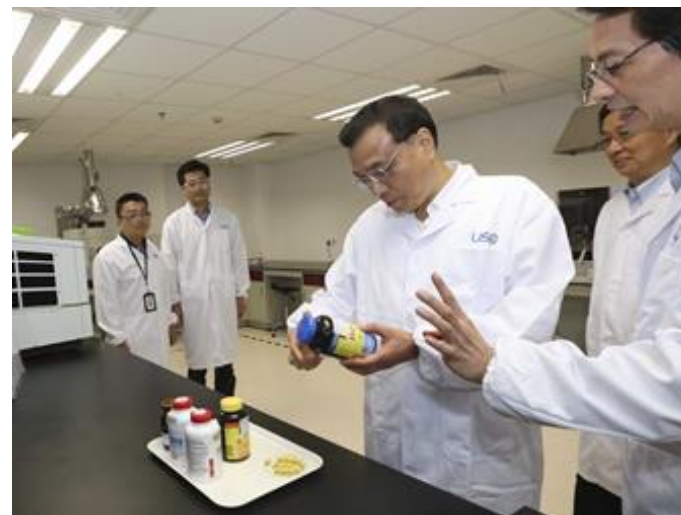
- ▶ 珀金埃尔默进入中国40年
- ▶ 珀金埃尔默在中国拥有1100名员工
- ▶ 上海研发中心
- ▶ 江苏太仓诊断研发与制造中心
- ▶ PKI学院——太仓培训基地
- ▶ 11个分公司，4个客户体验中心(CKC)



大人物视察



2016年2月3日，习近平主席参访江西江中制药



2014年9月18日，李克强总理参访美国药典中国研发中心



德国总理默克尔参访
InfraLeuna，德国一家专注于
废水分析的环境测试实验室

2004年PerkinElmer公司ICP-OES和ICP-MS用户会（厦门）



2005年PerkinElmer公司ICP-OES和ICP-MS用户会（九寨沟）



2006年PerkinElmer公司AAS用户会（雁荡山）





Perkin Elmer 原子吸收高级用户培训班

2006 7 27

2006年度PerkinELmer公司ICP-OES和ICP-MS用户会

哈尔滨



2007 1 16

2008 年美国 PerkinElmer 公司 ICP-OES 与 ICP-MS 高级应用培训班

云南西双版纳



2009年PerkinElmer公司AAS、ICP-OES与ICP-MS用户会



2009.8.25 成都

PerkinElmer公司 2010年原子光谱用户会留念 湖北宜昌



PerkinElmer公司2010年原子光谱用户会留念

湖北 宜昌



PerkinElmer公司原子光谱用户会合影
2011年8月 吉林长春



PerkinElmer公司
原子光谱用户会
2011年8月吉林长春



热烈欢迎PerkinElmer 2012原子光谱
用户会的贵宾下榻天龙大酒店



2012 PerkinElmer 原子光谱用户会





2013年珀金埃尔默原子光谱用户会代表合影

2013年珀金埃尔默原子光谱用户会

安徽 黄山



2013年珀金埃尔默原子光谱用户会代表合影

安徽 黄山



2014年PerkinElmer公司原子光谱用户会合影留念-重庆



2014年PerkinElmer公司原子光谱用户会合影留念-重庆



2015年PerkinElmer公司原子光谱用户会合影留念-贵阳



2016年PerkinElmer原子光谱用户会合影留念-太原



2017年青海用户会

2017年PerkinElmer第十四届原子光谱用户会暨第二届热分析及联用技术全国高级技术交流会留念







我们是谁？我们是PE
PE搞什么？做仪器
什么水平？行业领头羊



20170823青海湖之旅



2012年PerkinElmer公司无机产品线用户会部分技术支持合影



2013年PerkinElmer公司参加维修培训的部分无机产品线技术支持

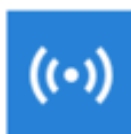


< 通讯录

添加朋友

微信号/手机号

我的手机号:



雷达加朋友
添加身边的朋友



面对面建群
与身边的朋友进入同一个群聊



扫一扫
扫描二维码名片



手机联系人



